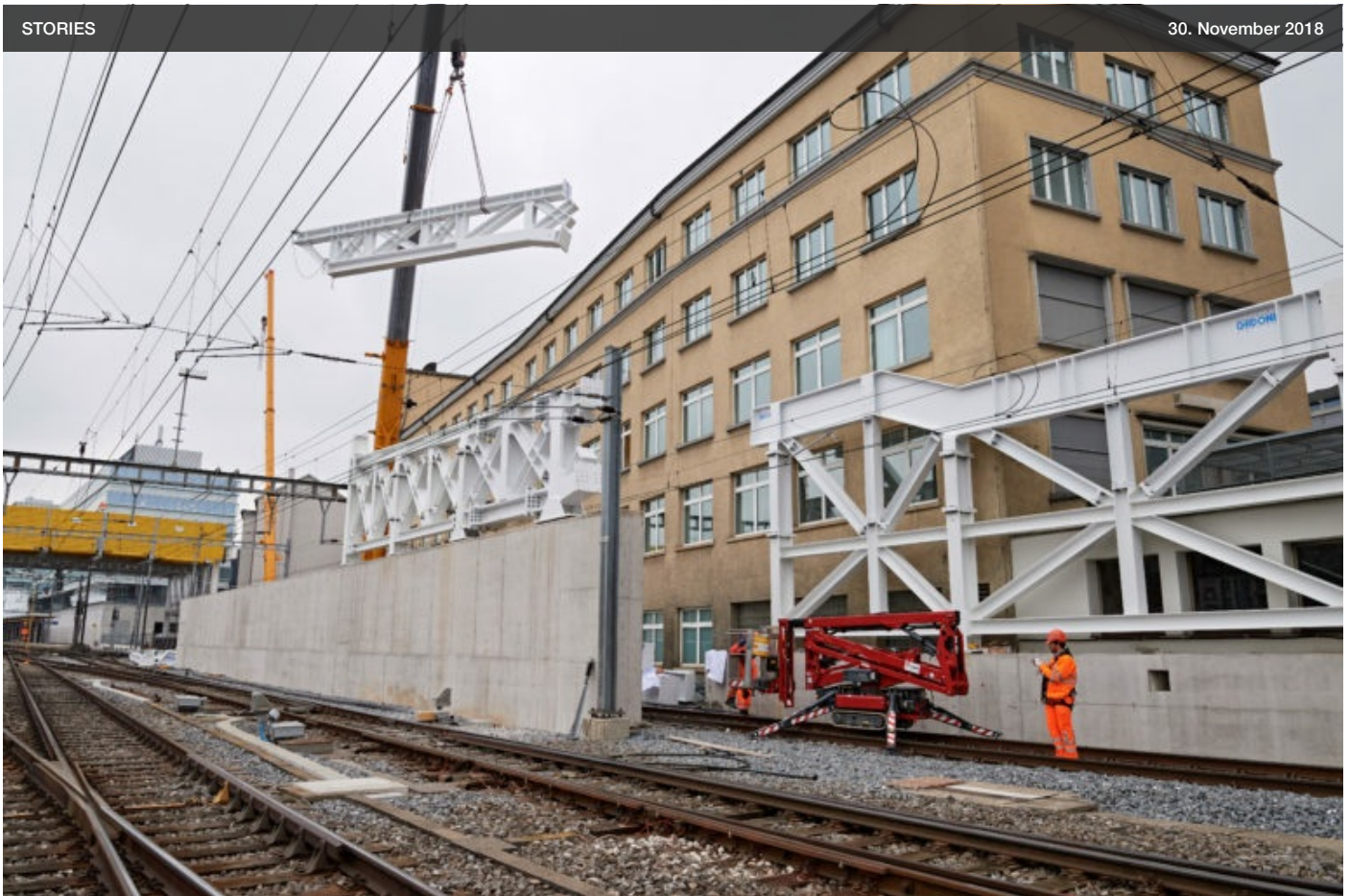


STORIES

30. November 2018



Video – 1'300 Tonnen Stahl über dem Gleis

Die Installationsplattform an der Laupenstrasse wächst weiter. Die Montage der gewaltigen Stahlelemente ist keine leichte Aufgabe, da die Platzverhältnisse sehr knapp sind.

Entsprechend ist höchste Vorsicht geboten, wenn die einzelnen Stahlelemente unmittelbar neben den umliegenden Gebäuden über die Gleise gehoben und an der Konstruktion befestigt werden. Die gesamte Stahlplattform wiegt schätzungsweise immerhin gute 1'300 Tonnen. Das entspricht ungefähr dem Gewicht von 930 Autos. Die Plattform ist logistischen Gründen notwendig, damit der neue RBS-Bahnhof von dort aus gebaut werden kann.

Wie der Plattformbau trotz diesen Herausforderungen gemeistert wird, zeigt nachfolgendes Zeitraffer-Video sehr eindrücklich:

https://www.zukunftbahnhofbern.ch/wp-content/uploads/2018/11/20181126_Film_final_Montage-Plattform.mp4

Weitere Informationen zur Plattform Laupenstrasse finden Sie auch [hier](#).

Weitere News

NEWS

20. November 2018



Zukunft Bahnhof Bern – Terminplan wird überprüft.

Die Bauarbeiten für das Grossprojekt Zukunft Bahnhof Bern (ZBB) schreiten gut voran. Allerdings konnte die aufgrund einer Beschwerde gegen den neuen RBS-Bahnhof entstandene rund einjährige Verzögerung des Baustarts an der Laupenstrasse bisher nicht aufgeholt werden.

[WEITERLESEN >](#)



[WEITERE NEWS ANZEIGEN](#)