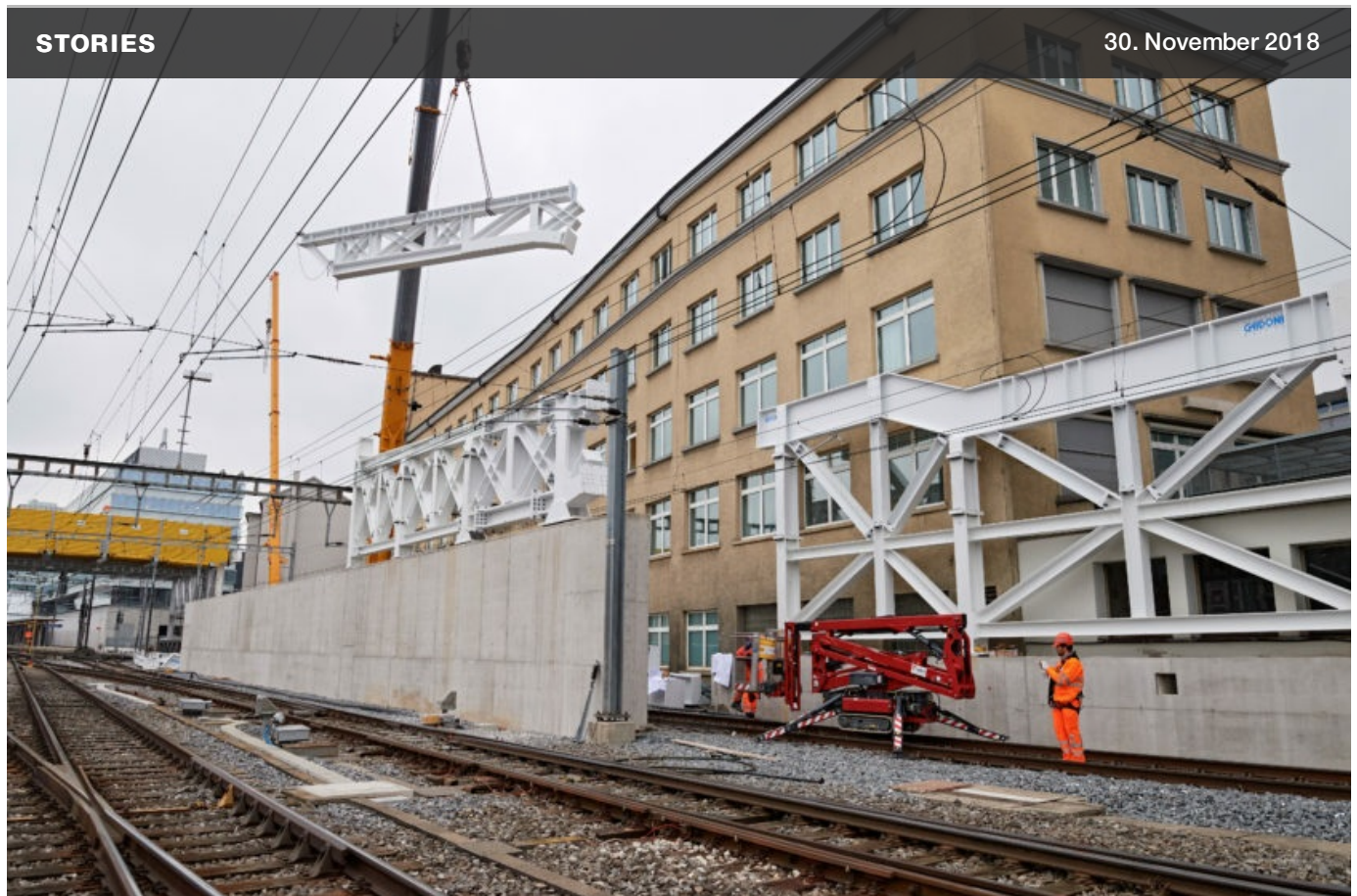


# zukunft **bahnhof** **bern**

Startseite > Aktuell > Stories

## Stories



STORIES

30. November 2018

### Video – 1'300 Tonnen Stahl über dem Gleis

Die Installationsplattform an der Laupenstrasse wächst weiter. Die Montage der gewaltigen Stahlelemente ist keine leichte Aufgabe, da die Platzverhältnisse sehr knapp sind.

[WEITERLESEN >](#)





## Am Zukunftstag in die Zukunft geblickt.

20 Kinder besuchten uns am Zukunftstag vom 8. November 2018: Auf der Baustelle auf der Grossen Schanze erfuhren sie, wie Zukunft entsteht. Im Infopavillon ZBB folgte dann die virtuelle Zeitreise in die Zukunft.

[WEITERLESEN >](#)





## Das neue «Eingangstor» zur Länggasse

63 Meter lang, bis zu 20 Meter breit: Die Installationsplattform über der Schanzenstrasse gibt dem Zugang zum Berner Länggassquartier ein neues Gesicht. Doch weshalb braucht es diese Konstruktion überhaupt?

WEITERLESEN >

