

zukunft **bahnhof bern**

Startseite

AKTUELLE SITUATION

23. Februar 2021, 13:30 Uhr

Bauarbeiten Perron Gleis 9/10

Bis März 2022 finden auf den Gleisen 9 und 10 sowie auf dem dazugehörigen Perron unterschiedliche Bauarbeiten statt. Deshalb sind die Gleise 8, 9, 10 und 11 zwischenzeitlich gesperrt und nur rund die Hälfte des Perrons von Gleis 9/10 steht den Reisenden zur Verfügung.

Grund für die Sperrungen ist der Bau der neuen Personenunterführung sowie die Erhöhung des Perrons, um den Zugreisenden das Ein- und Aussteigen zu erleichtern. Auch der Zugang zum Perron Gleis 9/10 wird zwischenzeitlich erschwert, weil einzelne Treppen oder die Rampe gesperrt werden müssen und es auf dem Perron aufgrund der Baustellenabschränkungen weniger Platz gibt. Zu gegebener Zeit wird an dieser Stelle über Details zu diesen Einschränkungen bei den Zugängen informiert.

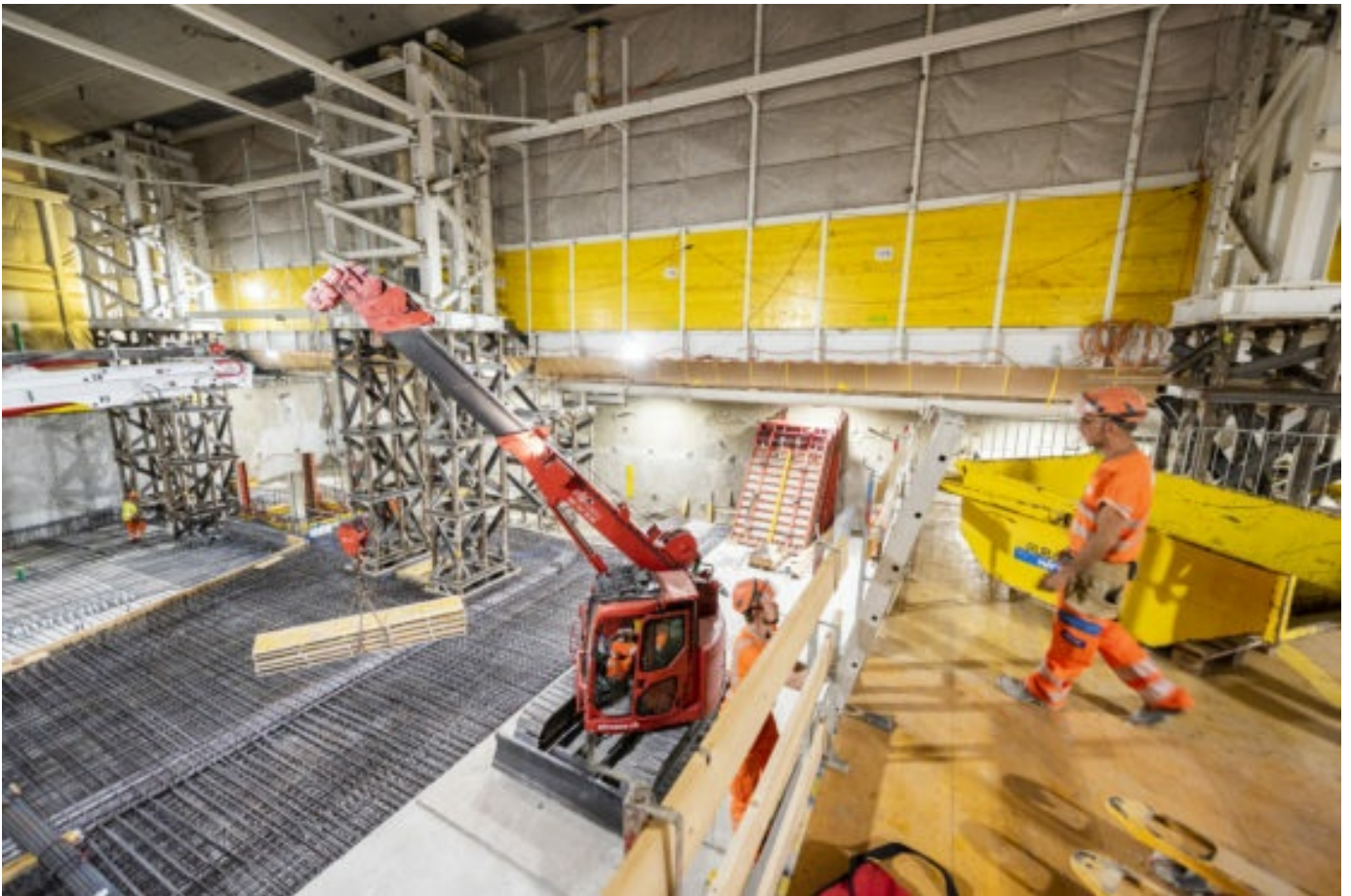
Online-Fahrplan frühzeitig prüfen

Aufgrund der Gleissperrungen wird es bis März 2022 zu diversen Änderungen der Abfahrtsgleise. Die SBB bittet die Kundinnen und Kunden, vor jeder Reise den [Online-Fahrplan](#) oder die SBB Mobile App zu prüfen und genügend Reisezeit einzuplanen. Bei Fragen hilft auch das SBB Contact Center ([@RailService auf Twitter](#) oder 0848 44 66 88, CHF 0.08/Min.) weiter.

Weitere News

NEWS

30. September 2021



Informationen zu den Arbeiten bis Februar 2022

Hier finden Sie einen Überblick über die aktuellen und kommenden Arbeiten bis Februar 2022.

[WEITERLESEN >](#)



[WEITERE NEWS ANZEIGEN](#)